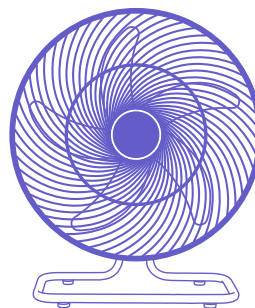
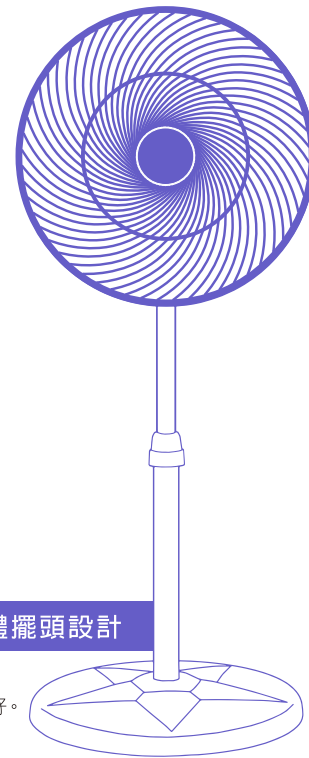




八方吹 / 三合一 循環立扇

使用說明書



14吋 / 360° 超廣角立體擺頭設計

請您在使用之前仔細閱讀本說明書。
閱畢後，請將本說明書和保修卡妥善保存好。

設備名稱：電風扇		型號 (型式) : BHF-K0172				
單元 Unit	限用物質及其化學符號					
	鉛Lead (Pb)	汞Mercury (Hg)	鎘Cadmium (Cd)	六價鉻 Hexavalent chromium (Cr ⁶⁺)	多溴聯苯 Polybrominated biphenyls (PBB)	多溴二苯醚 Polybrominated diphenyl ethers (PBDE)
電源線組(含電源線材)	○	○	○	○	○	○
風速切換開關	○	○	○	○	○	○
風扇馬達(含馬達連轉電容,溫度保險絲,內部配線,接地線,螺絲,束帶,線夾,閉端孑)	○	○	○	○	○	○
塑膠材料部件(含馬達前後殼,馬達首部,螺帽,螺絲,開關旋鈕,抽管,底座,下杯)	○	○	○	○	○	○
金屬部件(前後護網,葉片,中管,中管轉接頭,螺帽,螺絲)	○	○	○	○	○	○

備考 1. "超出 0.1 wt %" 及 "超出 0.01 wt %" 係指限用物質之百分比含量超出百分比含量基準值。
備考 2. "○" 係指該項限用物質之百分比含量未超出百分比含量基準值。
備考 3. "-" 係指該項限用物質為排除項目。

動風家電系列 · 您舒適生活的伙伴

動風正式保證卡

品質保證

承蒙選購“動風家電系列產品”不勝感激，萬一發生效障，可憑本服務卡，享有自購買日期起一年之內保固服務。

※本卡請填寫使用者姓名、地址、購買日期及經銷商確章後開始生效。

※如有下列情形之一者，雖在保固服務期間內亦得酌收材料成本費或服務費，請諒解。

- (1) 因使用不當或錯誤而導致之故障、損壞。
- (2) 安裝後經顧客自行改裝引起之故障、損壞。
- (3) 天災、地變所發生之故障。
- (4) 未出示本保證書時。
- (5) 保證書上未填寫購買日期及未蓋經銷商印章時。

※超過保證期間得酌收材料費
※本服務卡無從補發，敬請妥為保存。

品質保證

請上動風官網 www.supafine.com.tw 登錄
主機銀色貼紙上的序號，以確保保固權益

購買日期	年 月 日		
保證期間	壹年		
顧客姓名	司有風印限公		
顧客電話			
顧客地址	短期商標		

動風企業有限公司 新北市汐止區八通路一段94巷2-1號
SHOW FINE ENTERPRISES CO., LTD. 免付費服務專線 0800-251-175
北區服務處 Tel: (02)2646-5166 / 中區服務處 Tel: (04)2389-1238

重要的安全說明

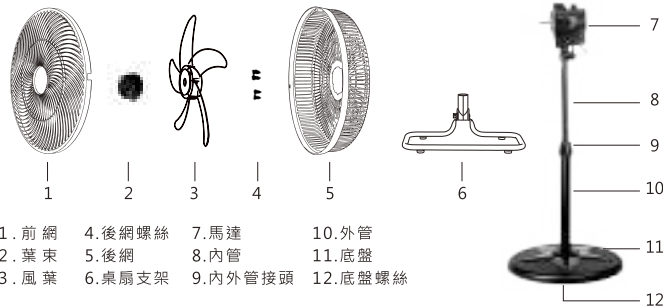
請仔細閱讀和保存這些使用說明，為減少使用電器過程中產生火災、電擊或受傷的危險，請務必遵循下列的基本預防措施。

1. 請按照本說明書的說明使用風扇，其他可能導致火災、電擊或受傷的操作方式並不推薦。
2. 該風扇適合居家使用，不適合在商業、工業或戶外使用。
3. 請避免被戶外環境的陽光直接照射，請勿將風扇的插頭或電源線浸泡在水中或其他液體，嚴禁噴灑水或其他液體。請在乾燥的水平面上使用。
4. 插頭和插座的連接不穩固有可能導致溫度太高以及插頭變形。
5. 在移動風扇的位置或清洗風扇之前，請先關掉風扇和拔出插頭。當不使用風扇時，請關閉開關，緊握插頭並將其拔離插座，請勿透過拉電源線來拔除電源。
6. 當電源線或插頭損壞、機身故障、跌落過或其他任何損壞時，請勿再使用風扇。
7. 當有易燃、易爆物品在場時，請勿使用風扇。
8. 請勿將風扇或其零件放在靠近火源、廚房器具或加熱器的地方。
9. 當風扇的外殼被拆掉或損壞時，請勿使用風扇。
10. 嚴禁碰觸風扇轉動的零件。
11. 在有小孩的地方使用風扇，請確保有大人守護。
12. 請勿將風扇懸掛於牆壁或天花板。
13. 請勿使用其他不被推薦的配件或任何固體調速裝置來使用此風扇。
14. 本電器並不適合於以下對象（包括兒童）單獨使用：殘障、有精神問題或缺少經驗和相關知識，除非有監護人給予他們監督或指示關於對風扇的使用並負責他們的安全。
15. 若電源線有損壞時，則必須由製造商或其指定的服務代理或具有相關資格的人員來更換，以避免危險。

產品規格	額定電壓	額定頻率	消耗功率
14吋八方吹循環立扇	110V	60Hz	50W

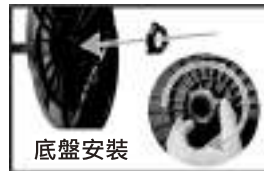
警告及注意事項

1. 為了減少發生火災或電擊的危險，請勿使用任何固體加速裝置。
2. 使用前請先確定插座上之電源為110V方可使用。
3. 擺放時請勿傾斜以免傾倒損壞。
4. 請勿放置於高溫或潮濕的地方使用。
5. 拆裝前、後網之前，請關掉風扇及拔掉電源插頭。
6. 當發現任何異常，請立即關掉風扇及拔掉插頭，並送往經銷商處理。



裝配說明

1. 請將內外管插入底盤中間孔洞，底盤下方用底盤螺絲固定，使內外管固定在底盤底座上。
2. 向上移動內管，拉高到合適的高度，再將內外管接頭旋緊。
3. 取出馬達機頭，並旋下馬達前殼上的螺絲。
4. 把後網的三個孔對準馬達前殼上三個孔裝好，用旋下的螺絲旋緊確保後網緊緊的安裝在馬達前殼上。
5. 將風葉對準馬達軸心的槽位裝入，接著用葉束以逆時針方向旋入，以鎖緊風葉。
6. 為確保風葉被正常安裝，用手轉動風葉，如旋轉不正常，則請按步驟5 開始重新安裝。
7. 將前網安裝在後網上，並使用扇網邊沿的網扣將其扣緊。
8. 將內管插入馬達下方首部中，並順時針旋緊首部螺絲。
9. 安裝為桌扇時，請直接將桌扇支架插入馬達下方首部中，再順時針旋緊首部螺絲。



運轉操作

1. 將風扇置於乾燥的水平面上。
2. 插頭接入交流電源插座。
3. 旋轉馬達上開關旋鈕達到欲選擇的速度（3-高，2-中，1-低，0-關）。

360° 擺頭

擺頭拉杆位於馬達後殼的上面，按下拉杆風扇開始360° 擺頭，拉起拉杆則風扇停止擺頭。

清潔風扇的注意事項

1. 清潔風扇之前，請先關掉風扇以及拔掉插頭。
2. 請使用柔軟的布料、溫水和肥皂弄濕來擦拭外殼。
3. 請勿使用化學清潔劑。