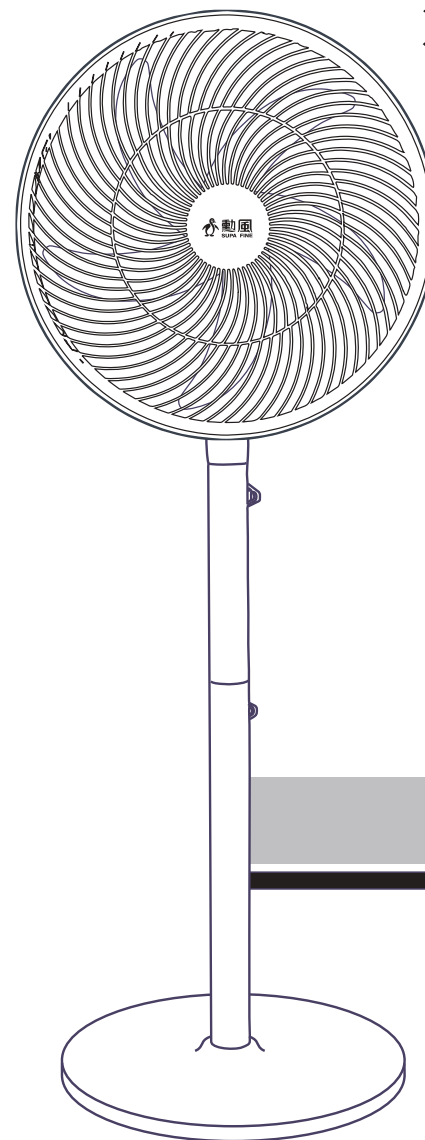


設備名稱：立扇 Equipment name		型號（型式）：BHF-K0145 Type designation (Type)				
單元Unit	限用物質及其化學符號 Restricted substances and its chemical symbols					
	鉛 Lead (Pb)	汞 Mercury (Hg)	鎘 Cadmium (Cd)	六價鉻 Hexavalent chromium (Cr ⁶⁺)	多溴聯苯 Polybrominated biphenyls (PBB)	多溴二苯醚 Polybrominated diphenyl ethers (PBDE)
電源線組	○	○	○	○	○	○
內部配線	○	○	○	○	○	○
開關	○	○	○	○	○	○
風扇馬達	○	○	○	○	○	○
電容	○	○	○	○	○	○
塑膠類	○	○	○	○	○	○
<p>備考1.超出“0.1 wt %”及超出“0.01 wt %”係指限用物質之百分比含量超出百分比含量基準值。 Note 1. “Exceeding 0.1 wt %” and “exceeding 0.01 wt %” indicate that the percentage content of the restricted substance exceeds the reference percentage value of presence condition.</p> <p>備考2.“○”係指該項限用物質之百分比含量未超出百分比含量基準值。 Note 2. “○” indicates that the percentage content of the restricted substance does not exceed the percentage of reference value of presence.</p> <p>備考3.“-”係指該項限用物質為排除項目。 Note 3. The “-” indicates that the restricted substance corresponds to the exemption.</p>						

14吋 桌立兩用 循環立扇

—— 使用說明書 ——



—— 勳風家電系列 · 您舒適生活的伙伴 ——

勳風正式保證卡

品質

承蒙選購“勳風家電系列產品”不勝感激，萬一發生故障，可憑本服務卡，享有自購買日期起一年之內保固服務(不包含配件及消耗性零件)。

※本卡請填寫使用者姓名、地址、購買日期及經銷商確認章後開始生效。

※如有下列情形之一者，雖在保固服務期間內亦得酌收材料成本費或服務費，請諒解。

- (1) 因使用不當或錯誤而導致之故障、損壞。
- (2) 安裝後經顧客自行改裝引起之故障、損壞。
- (3) 天災、地變所發生之故障。
- (4) 未出示本保證書時。
- (5) 保證書上未填寫購買日期及未蓋經銷商印章時。

※超過保證期間得酌收材料費

※本服務卡無從補發，敬請妥為保存。

請上勳風官網 www.supafine.com.tw 登錄
主機銀色貼紙上的序號，以確保保固權益

購買日期	年 月 日		
保證期間	壹年		
顧客姓名	勳風企業有限公司		
顧客電話	印限企		
顧客地址			經銷商 蓋章

勳風企業有限公司 SHIVN FENG ENTERPRISE CO.,LTD
新北市汐止區八連路一段94巷2-1號
免付費服務專線 0800-251-175

保證

使用前請詳閱本說明書，本說明書
內含保證卡，閱畢請妥善保存。

重要的安全說明

請仔細閱讀和保存這些使用說明，為減少使用電器過程中產生火災、電擊或受傷的危險，請務必遵循下列的基本預防措施。

- 01.請按照本說明書的說明使用風扇，禁止用可能導致火災、電擊或受傷的操作方式。
- 02.該風扇適合居家使用，不適合在商業、工業或戶外使用。
- 03.請避免被戶外環境的陽光直接照射。
- 04.請勿將風扇的插頭或電源線浸泡在水中或其他液體，嚴禁噴灑水或其他液體。
- 05.請在乾燥的水平面上使用。
- 06.插頭和插座的連接不穩固有可能導致溫度太高以及插頭變形。
- 07.在移動風扇的位置或清洗風扇之前，請先關掉風扇和拔出插頭。當不使用風扇時，請關掉開關，緊握插頭並將其拔離插座，請勿透過拉電源線來拔除電源。
- 08.當電源線或插頭損壞、機身故障、跌落過或其他任何損壞，請勿再使用風扇。
- 09.當有易燃、易爆物品在場時，請勿使用風扇。
- 10.請勿將風扇或其零件放在靠近火源、廚房器具加熱器的地方。
- 11.當風扇的外殼被拆掉或損壞時，請勿使用風扇。
- 12.嚴禁碰觸風扇轉動的零件。
- 13.在有小孩的地方使用風扇，請確保有大人守護。
- 14.請勿將風扇懸掛於牆壁或天花板。
- 15.請勿使用其他不被推薦的配件或任何固體調速裝置來使用此風扇。
- 16.孩童應受監護，以確保孩童不嬉玩電器。
- 17.本電器並不適合於以下對象(包括兒童)獨使用：殘障、有精神問題或缺乏經驗和相關知識，除非有監護人給予他們監督或指示關於對風扇的使用並負責他們的安全。
- 18.若電源線有損壞時，必須由製造商或其指定的服務代理或具有相關資格的人員來更換，以避免危險。

警告及注意事項

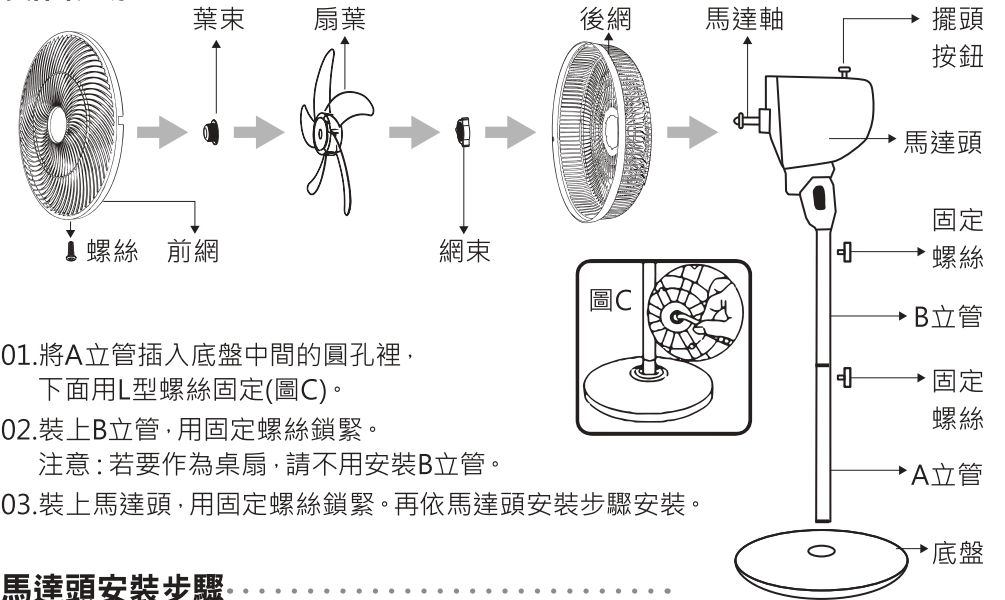
當本機有動作異常現象時，請立即掉電源插頭，並通知本公司服務單位處理，切勿自行拆卸本機，以免發生危險。

1. 為了減少發生火災或電擊的危險，請勿使用任何固體加速裝置。
2. 使用前請先確定插座上之電源為110V方可使用。
3. 擺放時請勿傾斜以免傾倒損壞。
4. 請勿放置於高溫或潮濕的地方使用。
5. 拆裝前、後網之前，請關掉風扇及拔掉電源插頭。
6. 當發現任何異常，請立即關掉風扇及拔掉插頭，並送往經銷商處理

操作說明

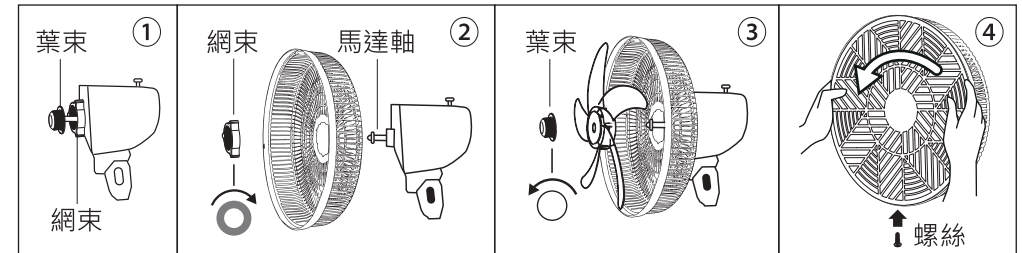
- 01.將風扇於乾燥的水平面上。
- 02.插頭接入110V交流電源插座。
- 03.風速調節旋轉馬達頭上開關旋鈕達到欲選擇的速度(3-高速·2-中速·1-低速·0-關)
- 04.擺頭功能：擺頭拉杆位於馬達後殼上方，按下拉杆風扇開始擺頭，拉起拉杆風扇停止擺頭。

裝配說明



- 01.將A立管插入底盤中間的圓孔裡，下面用L型螺絲固定(圖C)。
- 02.裝上B立管，用固定螺絲鎖緊。
注意：若要作為桌扇，請不用安裝B立管。
- 03.裝上馬達頭，用固定螺絲鎖緊。再依馬達頭安裝步驟安裝。

馬達頭安裝步驟



- ① 順時針取下葉束，逆時針取下網束。
- ② 後網安裝在馬達軸上，再順時針用網束固定。
- ③ 將扇葉安裝在馬達軸上，然後在馬達軸上逆時針旋轉葉束固定。
- ④ 將前網對準後網卡榫扣入，再逆時針旋緊，然後鎖上螺絲即可。

產品清潔

- 01.拆裝或清潔風扇之前，請先關掉風扇以及拔掉插頭。
- 02.清潔外殼部位時，請使用柔軟的布料，沾取些許溫水和肥皂水來擦拭外殼，再用乾燥的軟布擦拭。
- 03.不可使用任何有機溶劑、化學藥劑等洗潔劑產品清洗風扇。
- 04.清潔時，請勿將風扇直接沖水清洗，注意勿讓水進入風扇馬達內部。

產品規格

產品名稱：立扇
額定電壓：110V / 60Hz

產品型號：BHF-K0145
消耗功率：35W